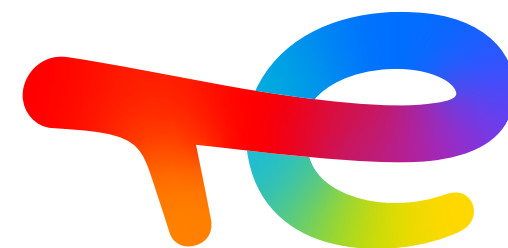




JDA #79

Le journal des actionnaires
Été 2026



TotalEnergies

Édito

Patrick Pouyanné,
Président-directeur général
de TotalEnergies

Mesdames, Messieurs, Chers actionnaires,

C'était un plaisir de vous retrouver à l'occasion de l'Assemblée générale qui s'est tenue à la tour Coupole, à la Défense. Vous étiez plus de 500 actionnaires présents sur place, et près de 2 300 ont également participé à distance, en suivant la retransmission en direct sur notre site internet. Je tiens à vous remercier chaleureusement pour votre participation et votre engagement, qui font de ce rendez-vous un moment essentiel de dialogue.

Comme vous le savez, cette Assemblée générale s'est tenue dans un contexte de crise géopolitique internationale, aux conséquences exceptionnelles pour les marchés de l'énergie.

Dans ce contexte tendu et volatil, la stratégie de TotalEnergies démontre une fois de plus sa pertinence, tirant parti de son modèle intégré et de la diversification de son portefeuille.

L'année 2025 a d'ailleurs confirmé la solidité de notre modèle : TotalEnergies a été la Compagnie la plus rentable parmi les majors, avec un retour sur capitaux employés proche de 13 %, tout en poursuivant un niveau d'investissement élevé dans la transition énergétique. Avec un bilan très solide, un faible niveau d'endettement et des coûts de production inférieurs à 5 dollars par baril,

« **L'énergie est un bien essentiel. Notre responsabilité est de fournir plus d'énergie, au plus grand nombre, à un prix acceptable, tout en réduisant les émissions. Cette responsabilité, TotalEnergies l'assume avec constance.** »

nous disposons de fondamentaux robustes pour traverser les périodes d'incertitudes. Dans le même temps, les efforts engagés pour réduire nos émissions portent leurs fruits, en ligne avec nos objectifs.

La performance de TotalEnergies permet de créer de la valeur et de la partager. En 2025, cette valeur, issue de l'engagement de nos 100 000 collaborateurs, a été redistribuée à l'ensemble de nos parties prenantes : nos

salariés, nos États hôtes, nos clients, et bien sûr, vous, chers actionnaires. Porté par les excellents résultats du premier trimestre, le Conseil d'administration a d'ailleurs décidé d'augmenter de 5,9 % le premier acompte sur dividende pour 2026 à 0,90 euros par action. À noter qu'il s'agit de la plus forte croissance du dividende parmi les majors pétrolières,

ce qui démontre une fois de plus notre engagement à continuer d'augmenter le dividende de manière résolue.

Au-delà des performances financières, il me paraît aussi important de rappeler que, TotalEnergies contribue directement à la souveraineté énergétique de l'Europe et de la France en combinant sécurité d'approvisionnement, productions domestiques et transition énergétique. C'est tout le sens de notre démarche : avancer vers la neutralité carbone, avec la société, sans rupture brutale, en conciliant progrès climatique, sécurité d'approvisionnement et accès à une énergie abordable.

L'énergie est un bien essentiel. Notre responsabilité est de fournir plus d'énergie, au plus grand nombre, à un prix acceptable, tout en réduisant les émissions.

Cette responsabilité, TotalEnergies l'assume avec constance. Si nous traversons ces périodes sans dévier de notre cap, c'est grâce à la solidité de notre modèle d'affaires et à la discipline de notre stratégie. Grâce à la mobilisation de nos 100 000 collaborateurs dans le monde, et grâce à votre soutien, chers actionnaires, nous sommes prêts à relever les défis qui se présentent à nous, avec confiance et détermination.

Je vous remercie de votre confiance et de votre fidélité, et je vous souhaite une bonne lecture de ce Journal des actionnaires.

Patrick Pouyanné

À la Une



EUROPE

Finalisation de l'acquisition de 50% d'un portefeuille d'actifs de production d'électricité flexible auprès d'EPH



Approuvée par l'ensemble des autorités compétentes et par les conseils d'administration de TotalEnergies et d'EPH, cette opération conduit à la création de TTEP, le 2^{ème} acteur européen de production d'électricité flexible, dont le siège est basé à Amsterdam.

La société TTEP détient et opère à travers ses filiales des centrales électriques flexibles au gaz naturel, à biomasse et systèmes de stockage par batteries (BESS), répartis en Italie, au Royaume-Uni, en Irlande, aux Pays-Bas et en France, pour une capacité totale de 14 GW installés ou en cours de construction. Sa production d'électricité a atteint près de 30 TWh en 2025.

TotalEnergies et EPH ont conclu des contrats de *toling* avec TTEP, permettant à chaque partenaire de commercialiser leur quote part de production électrique. Par ailleurs, TTEP dispose d'un portefeuille de projets de 5 GW et sera le véhicule d'investissement privilégié des deux actionnaires pour le développement de leurs activités de production d'électricité flexible et de solutions de stockage par batteries à grande échelle dans les 5 pays concernés.

TTEP



KAZAKHSTAN

Décision Finale d'Investissement pour un projet éolien géant avec batteries



TotalEnergies a pris la décision finale d'investissement (FID) et sécurisé le financement du projet Mirny, un parc éolien terrestre géant (1 GW) avec batteries (600 MWh) au Kazakhstan.

Situé dans le sud-est du pays, Mirny devrait produire environ 100 TWh d'électricité renouvelable sur une période de 25 ans, de quoi alimenter environ 1 million de personnes. L'électricité produite sera vendue au gouvernement du Kazakhstan grâce à un contrat de vente (PPA) d'une durée de 25 ans signé en 2023. Mirny représente un investissement de 1,2 milliard de dollars, financé à l'externe à hauteur d'environ 75 %.



Retrouvez l'ensemble des communiqués de presse sur totalenergies.com dans la rubrique Médias.



© TANAKHA Istait - Elephant au work - TotalEnergies



FRANCE

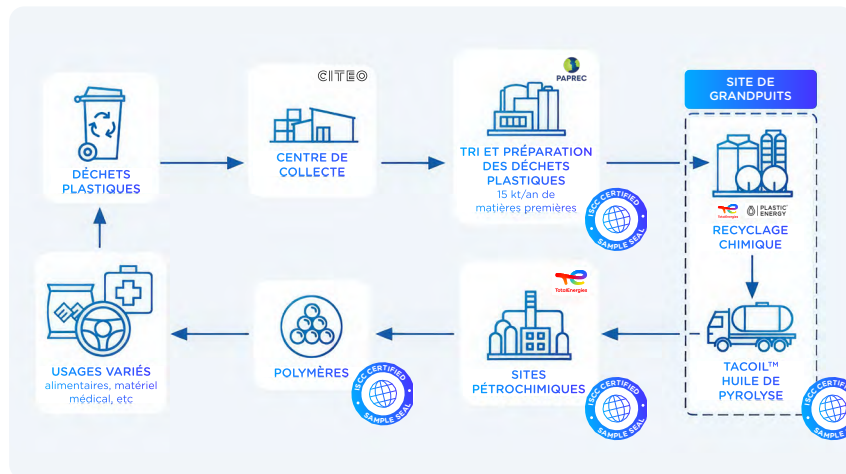
Démarrage de la première usine française de recyclage chimique des plastiques

TotalEnergies a mis en service la première usine française de recyclage chimique des plastiques, d'une capacité de 15 000 tonnes par an, sur son site de Grandpuits, en Île-de-France.



Développée avec Plastic Energy, cette unité transforme en huile synthétique des déchets plastiques difficiles à recycler. L'huile est utilisée ensuite comme matière première pour produire des plastiques recyclés de qualité équivalente au plastique vierge, et compatibles avec les usages les plus stricts, notamment l'alimentaire et le médical.

Ce projet s'inscrit pleinement dans la transformation de Grandpuits en plateforme zéro pétrole et contribue à l'émergence d'une nouvelle filière française de recyclage des plastiques, avec le soutien de partenaires français : Citeo, éco-organisme chargé de réduire l'impact environnemental des emballages ménagers et papiers, et Paprec, le leader français du recyclage.



LIBYE

Redémarrage de la production du champ de Mabruk

TotalEnergies a annoncé la reprise d'activité du champ pétrolier de Mabruk en Libye, dans lequel la Compagnie détient une participation de 37,5 %. Situé onshore, à environ 130 km au sud de Syrte, ce site était à l'arrêt depuis 2015.

La construction d'une nouvelle unité de production d'une capacité de 25 000 barils par jour avait été lancée en mai 2024. Cette unité a été mise en service le 28 février 2026, moins de deux ans après le lancement du projet.

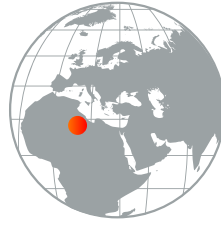
Ce redémarrage illustre l'engagement de long terme de TotalEnergies en Libye, où la Compagnie célèbre cette année 70 ans de présence. Inscrit dans la continuité de l'extension des concessions de Waha, ce redémarrage apporte une production de pétrole à bas coût et à faibles émissions, en ligne avec la stratégie de TotalEnergies, tout en contribuant à son objectif de croissance de la production de 3 % par an jusqu'en 2030.



© Getty Images - TotalEnergies



Retrouvez l'ensemble des communiqués de presse sur totalenergies.com dans la rubrique Médias.



BRÉSIL

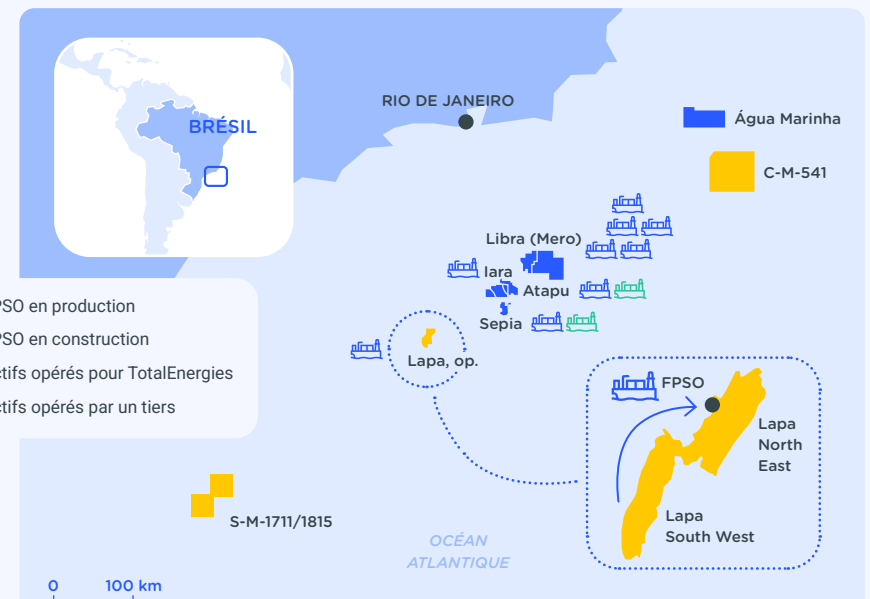
Démarrage de la production du champ de Lapa South-West

TotalEnergies (48 %, opérateur) a annoncé le démarrage de la production du projet Lapa South-West, situé dans le bassin de Santos, à environ 300 kilomètres au large des côtes brésiliennes.

Ce développement permettra d'augmenter la production du champ de Lapa de 25 000 barils par jour. Il comprend trois puits connectés à l'unité flottante de production, stockage et déchargement (FPSO) existante située sur le champ de Lapa North-East.

Ce démarrage constitue une nouvelle étape importante pour TotalEnergies au Brésil, un pays clé pour la croissance de la Compagnie. Tirant parti de la capacité disponible dans les installations existantes de Lapa, le projet permet une production de pétrole à bas coût et à faibles émissions et contribue à son objectif de croissance de la production d'environ 3 % par an jusqu'en 2030.

Avec ce projet, TotalEnergies poursuit la montée en puissance de son portefeuille au Brésil, après le démarrage de Mero-4 en mai 2025, et avant ceux d'Atapu-2 et de Sépia-2 attendus en 2029.



Nos chiffres clés

Nos résultats du 1^{er} trimestre 2026

Les variations sont exprimées par rapport au 1^{er} trimestre 2025

RÉSULTAT NET AJUSTÉ
(PART TOTALENERGIES)



5,4
milliards
de dollars ↗ +29%

MARGE BRUTE D'AUTOFINANCEMENT
CFFO⁽¹⁾ :



8,6
milliards
de dollars ↗ +23%

PRODUCTION D'HYDROCARBURES
(PÉTROLE ET GAZ) :



2 553
milliers de barils
équivalent pétrole
par jour →

VENTE DE GNL :



12,4
millions
de tonnes

↗ +16%

PRODUCTION NETTE
D'ÉLECTRICITÉ :



11,7
TWh
dont
8,2 TWh
à partir
de sources
renouvelables

↗ +3%

ÉMISSIONS DE GAZ À EFFET DE SERRE :



ÉMISSIONS SCOPE 1+2
PÉRIMÈTRE OPÉRÉ⁽²⁾
(MtCO₂e)

7,9 ↘ -6%



ÉMISSIONS DE MÉTHANE
PÉRIMÈTRE OPÉRÉ⁽³⁾
(KtCH₄)

4 ↘ -33%

Principaux indicateurs

PRIX DU BARIL DE BRENT



81,1 \$ ↗ +7%
/b

PRIX MOYEN DE VENTE GNL

(filiales consolidées et sociétés
mises en équivalence)



8,48 \$ ↘ -15%
/Mbtu

INDICATEUR DE MARGE
DE RAFFINAGE EUROPÉEN
(ERM)



11,4 \$ ↗ x2,9
/b

⁽¹⁾ *Marge brute d'autofinancement (Cash-Flow From Operations excluding working capital)
Voir définition glossaire CP Résultats 1T26*

⁽²⁾ *Voir définition p. 5 du CP Résultats 1T26*

⁽³⁾ *Voir glossaire CP Résultats 1T26*

Analyse & Perspectives



Jean-Pierre Sbraire, Directeur Financier

« La Compagnie affiche au premier trimestre un résultat net ajusté de 5,4 milliards de dollars et un cash-flow de 8,6 milliards de dollars démontrant sa capacité à capturer la hausse des prix grâce à un portefeuille intégré de business performants et diversifiés dans le pétrole, le gaz et l'électricité. »

Dans le contexte de conflit au Moyen-Orient, qu'observez-vous sur les marchés ?

Jean-Pierre Sbraire / Les prix du pétrole se maintiennent autour de 100 \$/b et restent extrêmement volatils. Ils devraient rester à des niveaux élevés dans les prochains mois, les marchés prenant en compte le délai qui sera nécessaire à la sortie de la crise pour remettre en service des installations de production au Moyen-Orient. En outre, l'impact de ce conflit sur les stocks d'hydrocarbures dans le monde conduit à ne plus considérer le scénario de surplus sur l'année 2026 qui était anticipé en début d'année.

Les prix du gaz européens du deuxième trimestre sur les marchés *forward* sont également élevés autour de 14-15 \$/Mbtu, dans un contexte de reconstitution des stocks en Europe, dont les niveaux au sortir de l'hiver (25 %) sont au plus bas des cinq dernières années. La compétition entre la demande de GNL en Europe pour reconstituer les stocks et celle pour la saison chaude en Asie devrait soutenir les cours dans les prochains mois.

Quel impact pour TotalEnergies ?

J-P.S. / Notre Compagnie a démontré au premier trimestre sa capacité à capturer la hausse des prix grâce à un portefeuille intégré de business performants et diversifiés dans le pétrole, le gaz et l'électricité : portée par une croissance organique de sa production de 4 % sur un an, compensant l'impact sur la production du conflit au Moyen-Orient, TotalEnergies a ainsi affiché un résultat net ajusté de 5,4 milliards de dollars et un cash-flow de 8,6 milliards de dollars.

À la fin du mois d'avril la production arrêtée au Qatar, en Irak et offshore aux Émirats Arabes Unis a représenté environ 15 % de la production totale de la Compagnie. Hors impact de ce conflit, la production du deuxième trimestre est attendue en ligne avec la croissance observée au premier trimestre, c'est-à-dire une croissance d'environ 4 % sur un an.

Le taux d'utilisation des raffineries devrait être entre 80 et 85 % au deuxième trimestre, compte tenu notamment de l'impact de la réduction de capacité de Satorp en Arabie Saoudite – affectée par des événements survenus dans la nuit du 7 au 8 avril qui ont causé des dommages à l'un des deux trains de la raffinerie – et du grand arrêt planifié d'une durée de deux mois de la raffinerie de Donges, en France.

Quelles sont les perspectives pour le secteur Integrated Power ?

J-P.S. / TotalEnergies poursuit la croissance de son portefeuille d'énergies renouvelables avec 8 GW mis en service sur les douze derniers mois.

La finalisation, dès la fin avril, de la transaction avec EPH accélère par ailleurs la stratégie d'intégration gaz-électricité de la Compagnie en Europe et constitue une étape majeure pour le secteur Integrated Power dans son objectif de générer un free cash-flow positif d'ici à 2027.



Stratégie

Intelligence artificielle : un marché en plein essor et une opportunité pour TotalEnergies

Le développement fulgurant de l'intelligence artificielle et l'essor des data centers redessinent les besoins mondiaux en électricité. Ces infrastructures numériques figurent désormais parmi les grands consommateurs d'énergie au niveau mondial, avec une demande appelée à croître encore fortement, voire à doubler d'ici 2030⁽¹⁾. Une révolution technologique qui repose sur un enjeu central : l'accès à une énergie à la fois abordable, disponible, et bas-carbone.

⁽¹⁾ Source : Rapport IEA 2025

Face à cette accélération, TotalEnergies entend jouer un rôle de premier plan auprès des géants du numérique et devenir un partenaire de référence, capable d'aller bien au-delà de la simple fourniture d'électricité. Comment ? En combinant production d'électricité bas-carbone, offres d'approvisionnement en électricité et utilisation de l'intelligence artificielle. Une approche qui permet de créer de nouveaux modèles de valeur, pour nos clients et pour nos propres opérations industrielles.

Anticiper les besoins d'un secteur en pleine expansion

À mesure que l'intelligence artificielle se déploie à grande échelle, l'énergie devient un enjeu central pour les besoins des data centers. Il ne s'agit plus seulement de s'approvisionner en électricité bas-carbone, mais de disposer d'une puissance continue, d'une mise en service rapide et de coûts maîtrisés. Autant de critères devenus déterminants pour des infrastructures critiques appelées à fonctionner 24 heures sur 24.

Fort de son expertise et de son ancrage territorial, TotalEnergies se positionne comme un partenaire de long terme des opérateurs de data centers et conçoit des solutions sur mesure, pensées pour répondre à la complexité de leurs besoins et accompagner leur croissance.

Concrètement, TotalEnergies structure son offre autour de trois niveaux complémentaires. Le premier repose sur des *Power Purchase Agreements* (PPA), compétitifs et rapides à déployer. Le second va plus loin avec le Clean Firm Power, une électricité bas-carbone fournie en base 24/7, parfaitement alignée sur les profils de consommation des data centers. Enfin, la Compagnie propose des solutions intégrées énergie + foncier, dans lesquelles elle met à disposition non seulement l'électricité, mais aussi l'accès à des terrains constructibles, à proximité d'un réseau dont la connexion est déjà sécurisée, permettant d'accélérer la mise sur le marché du data center et de simplifier les démarches longues et complexes liées au raccordement et au foncier.



Une création de valeur différenciante

En structurant ces offres sur mesure, TotalEnergies dépasse le rôle de fournisseur d'électricité pour s'imposer comme un véritable intégrateur énergétique. Pour les opérateurs de data centers, cette approche se traduit très concrètement par un « *time to market* » raccourci et un coût d'approvisionnement optimisé, deux avantages décisifs dans un contexte de concurrence et d'accélération permanente.

Pour la Compagnie, le modèle est tout aussi créateur de valeur. En combinant énergie, infrastructure et services, TotalEnergies améliore significativement le rendement de ses investissements et se donne la capacité de capter une prime sur les PPA, de l'ordre de 10 % par rapport à des ventes d'électricité standard. Une reconnaissance directe de la valeur ajoutée apportée au delà du seul électron.

Une stratégie déjà concrète, portée par de nombreux contrats

Cette approche n'a rien de théorique : elle est déjà une réalité industrielle pour TotalEnergies. Sur la période 2025-2026, la Compagnie et ses partenaires ont sécurisé 4 GW de projets directement adossés à la demande des data centers, développés en propre ou via des joint ventures. À maturité, ces projets devraient générer plus de 250 millions de dollars d'EBITDA annuel, confirmant la solidité économique et la capacité de ce modèle à créer de la valeur dans la durée.



© DALTON Scott - CAPA Pictures - TotalEnergies

Deux projets emblématiques :



Au Texas

TotalEnergies a signé deux contrats d'achat d'électricité long terme pour fournir 1 GW de capacité solaire, soit environ 28 TWh d'électricité renouvelable sur 15 ans, aux data centers de Google. Et l'ambition va bien au delà de la simple fourniture d'électricité : la Compagnie offre à Google l'option d'implanter un data center à proximité immédiate de la production, sur un terrain sécurisé par la Compagnie, avec accès direct au réseau et à des solutions de stockage. Une approche intégrée qui permettra à Google, si cette option est exercée, d'accélérer son déploiement et d'optimiser son coût d'approvisionnement, tout en permettant à TotalEnergies de maximiser la valorisation de ses actifs.



Au Brésil

Même logique au Brésil, où TotalEnergies, aux côtés de Casa dos Ventos, combine solaire, éolien et hydraulique pour fournir aux data centers du Clean Firm Power 24/7, entièrement renouvelable. Là encore, l'offre dépasse la fourniture d'énergie : accès au foncier, raccordement sécurisé et cadre fiscal favorable. Résultat : une solution particulièrement compétitive, qui accélère le développement d'actifs multi gigawatts et renforce durablement la création de valeur.

L'IA au service de la performance : TotalEnergies change d'échelle

TotalEnergies ne se contente pas d'accompagner la révolution de l'IA chez les géants du numérique : la Compagnie en fait aussi un levier de transformation interne, au service de la performance industrielle. Le point de départ est clair : sans données solides, pas d'IA efficace. En 2025, TotalEnergies a donc accéléré la construction de plateformes data robustes, avec une ambition double : multiplier par dix les points de données collectés sur ses actifs et les rendre disponibles et valorisables en temps réel. Ces infrastructures s'appuient sur des partenariats technologiques structurants, notamment avec AspenTech et Cognite, pour capter, enrichir et exploiter les données à l'échelle industrielle.

Sur ce socle, TotalEnergies concentre ses efforts digitaux sur quatre priorités opérationnelles : le domaine Hygiène, Sécurité, Environnement (HSE), pour renforcer la sécurité et réduire les émissions ; la digital plant, pour améliorer la performance et la disponibilité des installations industrielles ; l'IA appliquée aux géosciences, afin d'optimiser la compréhension du sous-sol, l'interprétation des données sismiques, ainsi que l'optimisation du développement et de la production des réservoirs, et la modélisation au service de la branche Integrated Power, où l'IA ouvre une nouvelle ère en matière de prévisions (notamment météo) et de trading d'électricité, avec des gains de rapidité et de réactivité déterminants.

Et pour transformer l'essai et déployer ces programmes à grande échelle, TotalEnergies mise sur une montée en puissance mondiale, avec la création d'un centre de compétences en Inde chargé de contribuer au développement des initiatives IA. Objectif : atteindre une masse critique de 500 ingénieurs d'ici 2027, afin d'ancrer durablement l'IA au cœur de la performance opérationnelle de TotalEnergies et d'en faire un avantage compétitif de long terme.

En combinant production renouvelable, solutions intégrées et intelligence artificielle, TotalEnergies est en mesure de proposer une offre attractive aux géants du numérique tout en accompagnant la révolution de l'IA avec une électricité fiable, accessible, et bas-carbone. Une stratégie qui illustre la capacité de la Compagnie à créer de la valeur, à accompagner ses clients dans leurs nouveaux usages, et à transformer ses propres opérations dans un monde en pleine mutation.

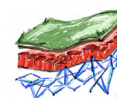


Avec l'IA, TotalEnergies concentre ses efforts sur quatre priorités opérationnelles :



Hygiène, Sécurité, Environnement (HSE)

Renforcer la sécurité et réduire les émissions



IA et Géosciences / Exploration & Réservoirs



Modélisation au service de la branche Integrated Power



Digital Plant

Améliorer la performance et la disponibilité des installations industrielles

Décryptage

TotalEnergies dans les airs

Le saviez-vous ? La majorité des avions de ligne volent avec des produits TotalEnergies à bord ! Présente de longue date dans le secteur aéronautique, la Compagnie s'appuie sur ses activités et sur l'expertise de ses filiales **Saft et Hutchinson** pour couvrir une large chaîne de valeur du transport aérien. Des carburants et lubrifiants aux technologies de batteries, en passant par les matériaux et solutions de haute performance, elle accompagne les acteurs de l'aérien dans l'amélioration de leurs performances opérationnelles et dans leur trajectoire de transition énergétique.

ÉTANCHÉITÉ

Hutchinson conçoit et produit des solutions d'étanchéité présentes dans toutes les zones d'un avion. Cette large gamme de joints améliore la durabilité des équipements et garantit des performances optimales sur le long terme. Certaines de ces solutions intègrent plus de 25 % de matériaux recyclés ou biosourcés.

BATTERIES

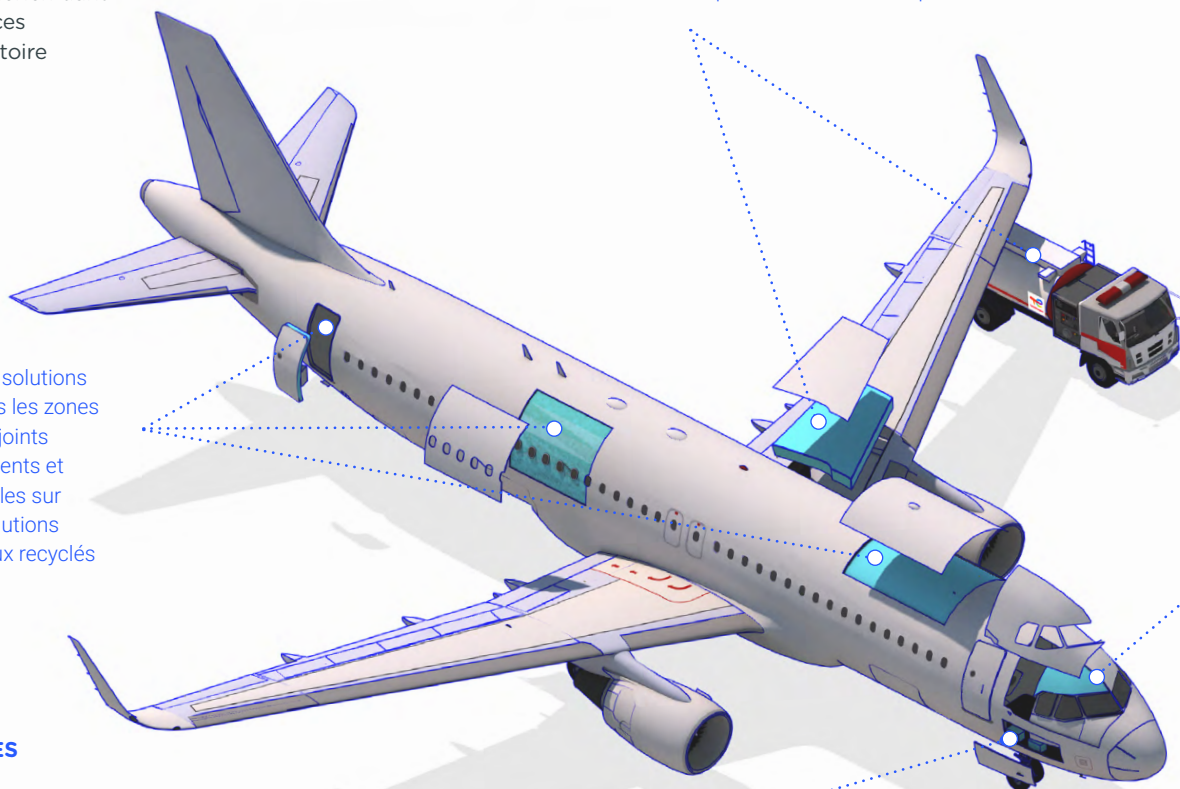
Plus de 80 % des avions de ligne sont équipés de batteries Saft. Elles interviennent dans les systèmes d'alimentation de secours et participent aussi au démarrage des moteurs et des turbines. Leur rôle a notamment été déterminant lors de l'amerrissage de l'Airbus A320 sur l'Hudson en 2009, après la perte de ses deux moteurs.

SAF

TotalEnergies fabrique du Jet A-1, le carburant conventionnel utilisé par les avions commerciaux. L'entreprise développe également du *Sustainable Aviation Fuel* (SAF), conçu à partir d'huiles de cuisson usagées ainsi que de déchets et résidus. Ce biocarburant est actuellement produit sur les plateformes de Normandie, La Mède, Anvers, et prochainement Grandpuits.

ISOLATION THERMIQUE, ACOUSTIQUE ET RÉSISTANCE AU FEU

Hutchinson contribue à la sécurité et au confort des passagers grâce à des solutions d'isolation haute performance. L'allègement de ces matériaux permet également de diminuer la consommation énergétique de l'appareil.



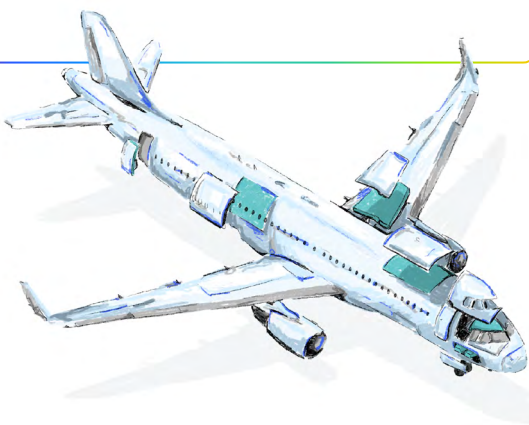
TotalEnergies et les carburants aériens durables

Via sa branche Marketing & Services, la Compagnie propose une offre complète de produits (Jet A-1, Avgas) adaptée aux besoins de chacun de ses clients du secteur aéronautique.

Et TotalEnergies est un fournisseur majeur de SAF pour l'aviation commerciale. Avec Air France KLM, un accord de long terme porte sur la fourniture de jusqu'à 1,5 million de tonnes de SAF sur dix ans, destinées à alimenter les vols du groupe en Europe.

Avec Airbus, TotalEnergies fournit depuis 2016 le SAF utilisé pour les livraisons d'avions à Toulouse et couvre aujourd'hui plus de la moitié des besoins d'Airbus en Europe, contribuant concrètement à la réduction des émissions des opérations industrielles du constructeur.

→ [En savoir plus](#)



Saft « énergise » les avions

Saft propose des batteries nickel-cadmium (Ni-Cd) et lithium-ion (Li-ion) essentielles à la sécurité, car elles fournissent une puissance de pointe élevée pour le démarrage des moteurs ou des groupes auxiliaires de puissance ainsi qu'une alimentation de secours. Elles surpassent les batteries au plomb en termes de puissance et de fiabilité, offrant une durée de vie longue et prévisible, sans risque de défaillance soudaine. La plupart des avions de ligne se servent des solutions Saft qui produit plus de 400 modèles de batteries différents, pour répondre aux différents besoins des aviateurs, chacun étant optimisé en termes d'énergie et de puissance. Ces modèles peuvent être intégrés à l'architecture électrique de tous les aéronefs, ainsi que des drones.

.....

Batteries SAFT

Nickel-cadmium (Ni-Cd) & Lithium-ion (Li-ion)

Hutchinson, l'expertise au service de la performance et de la légèreté

Hutchinson propose des solutions avancées dans le secteur de l'aviation commerciale, optimisant les performances, la sécurité et le confort des passagers. Du contrôle des vibrations à l'isolation thermique, en passant par la gestion des fluides et les matériaux légers, leurs technologies répondent aux normes industrielles les plus strictes et garantissent une fiabilité et une efficacité optimales aux constructeurs et exploitants d'appareils dans le monde entier.



© FYLIBERMAN Laurent - Graphiximages - TotalEnergies

Innovation

Pangea 5, une nouvelle étape pour le calcul haute performance chez TotalEnergies

Avec Pangea 5, qui s'inscrit dans la lignée des supercalculateurs Pangea, TotalEnergies investit plus de 100 millions d'euros pour franchir un nouveau cap dans le calcul haute performance. Modéliser le sous-sol, concevoir des parcs énergétiques, optimiser les opérations : avec Pangea 5, TotalEnergies disposera d'un outil stratégique pour analyser encore plus vite et plus finement des données complexes. Un supercalculateur de nouvelle génération au service des activités clé de la Compagnie.

Une nouvelle dimension pour le calcul intensif

Depuis plus de 40 ans, TotalEnergies investit dans des supercalculateurs conçus pour modéliser les phénomènes les plus complexes. Pangea 5 s'inscrit dans la lignée Pangea démarrée en 2013 et marque un nouveau changement d'échelle. Attendu à l'horizon 2027, sa puissance de calcul sera multipliée par six, ouvrant la voie à des simulations encore plus rapides et plus fines.

Ce nouvel équipement, qui représente un investissement de plus de 100 millions d'euros, permettra de reconstituer avec une précision accrue des images du sous-sol, d'accélérer l'exploration et le développement de projets de production d'hydrocarbures à bas coût et à faibles émissions, ou encore de modéliser des systèmes de captage et de stockage de CO₂.

Cette puissance accrue permettra également de déployer plus largement les outils d'intelligence artificielle, en accélérant le traitement et l'analyse des données dans les activités de recherche et d'ingénierie et en optimisant la production d'électricité et les coûts des modèles *Integrated Power*.

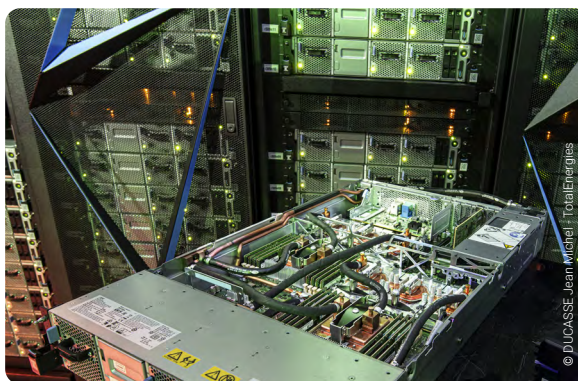
Plus performant... et plus efficace énergétiquement

Pangea 5 se distinguera aussi par une meilleure efficacité énergétique que celle des versions précédentes. À performance égale, sa consommation énergétique sera réduite d'environ 40 %, et celle du système de refroidissement associé, divisée par cinq.

Autre mesure concrète de réduction de l'empreinte carbone : la chaleur produite par le supercalculateur sera récupérée pour contribuer au chauffage des bâtiments du centre de recherche de Pau, où il sera hébergé.

Ainsi, en accélérant les calculs et en multipliant les possibilités de simulation, les équipes de TotalEnergies pourront explorer davantage d'options, réduire les délais d'analyse et prendre des décisions mieux informées. Un atout décisif dans un environnement où la performance opérationnelle, la maîtrise des coûts et la rapidité d'exécution contribuent à la compétitivité et à la rentabilité des projets.

 **-40 %** de consommation énergétique



→ **En savoir plus en consultant le communiqué de presse**

Qu'est-ce qu'un supercalculateur ?

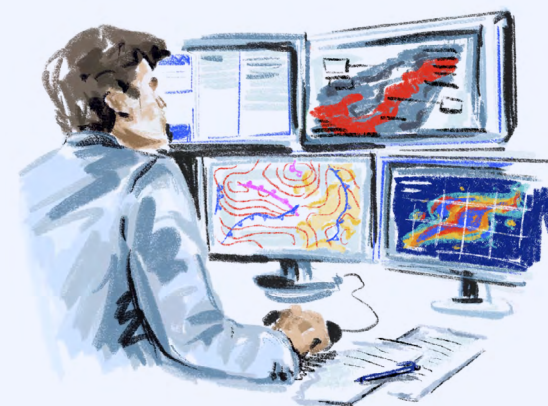
Un supercalculateur est un ordinateur de très haute performance, capable d'effectuer un nombre extrêmement élevé de calculs en un temps très court.

Il s'agit en réalité d'un assemblage de milliers de serveurs agissant collectivement pour effectuer des calculs très complexes, reliés entre eux par un réseau extrêmement rapide, et capables de traiter d'énormes quantités de données stockées sur des disques ultraperformants.

Ces machines permettent ainsi de simuler des phénomènes difficiles à observer directement — qu'il s'agisse du comportement du sous-sol, du vent pour implanter un parc éolien ou encore de certains processus industriels — afin d'améliorer l'analyse et la prise de décision.

Pangea, une montée en puissance continue

- ↑ **2027**
Pangea 5 ouvre une nouvelle ère, avec une puissance multipliée par six et des applications élargies à l'intelligence artificielle
- **2024**
Pangea 4 introduit une architecture hybride (machine + cloud), plus flexible et beaucoup moins énergivore
- **2019**
Pangea 3 atteint la puissance de 170 000 ordinateurs portables combinés
- **2016**
Au moment de sa mise en service, Pangea 2 rejoint le classement des supercalculateurs les plus puissants au monde
- **2013**
Pangea 1 marque l'entrée de TotalEnergies dans la saga Pangea





Au cœur de nos métiers



Houston, Texas, U.S.A



© TotalEnergies

**Olivier
GORIEU**

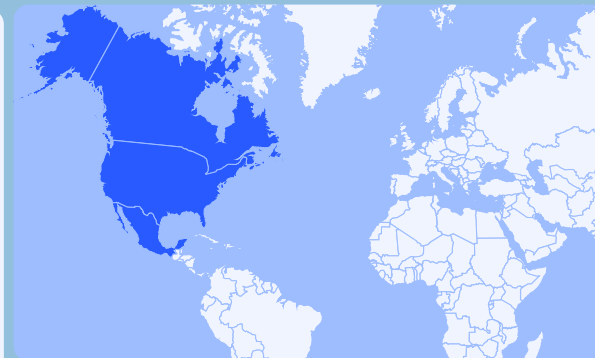
*Asset Production
and Execution Manager*

Objectif :

Représenter TotalEnergies, en tant qu'actionnaire non-opérateur, dans la supervision de la performance d'usines de liquéfaction de gaz naturel liquéfié (GNL) en exploitation, en développement ou en construction en Amérique du Nord, en partenariat étroit avec les opérateurs et les autres actionnaires.

Missions :

- **Apporter un appui à la construction et à la mise en service de l'usine de GNL d'Energia Costa Azul, en Basse-Californie (Mexique), assurer le suivi de l'exploitation et de la maintenance de l'usine de GNL de Cameron, en Louisiane (États-Unis), et contribuer au support des autres actifs GNL du portefeuille de TotalEnergies en Amérique du Nord.**
- **Participer à l'élaboration des plans d'affaires, des programmes d'investissement et des projets d'optimisation, afin de préparer une mise en exploitation sûre et performante de l'usine d'Energia Costa Azul et d'améliorer la performance opérationnelle de celle de Cameron LNG, tout en maîtrisant les impacts environnementaux.**
- **Évaluer, en comités techniques, les stratégies d'amélioration proposées par les opérateurs et favoriser le partage des meilleures pratiques d'exploitation, en coordination avec les actionnaires et les experts de TotalEnergies.**
- **Apporter aux administrateurs de TotalEnergies un éclairage stratégique sur les enjeux techniques et d'investissement des usines de GNL, au service de décisions de gouvernance robustes et créatrices de valeur.**



TotalEnergies et le GNL en Amérique du Nord

TotalEnergies est le premier exportateur de GNL américain, avec 19 millions de tonnes exportées en 2025. La Compagnie est intégrée sur l'ensemble de la chaîne de valeur du GNL, avec des actifs de production situés au Texas, en Oklahoma, et en offshore. Au fil des ans, TotalEnergies a investi dans plusieurs projets de GNL majeurs à travers l'Amérique du Nord, dont Cameron LNG et Rio Grande LNG aux États-Unis, Energia Costa Azul au Mexique, et Ksi Lisims LNG au Canada. TotalEnergies enlève également du GNL dans plusieurs grands terminaux des États-Unis, comme Sabine Pass LNG, Freeport LNG et Corpus Christi LNG.



Au cœur de nos métiers



Rio Grande LNG, Texas, U.S.A



© TotalEnergies

**Olivier
BECU**

Engineering Director, détaché au sein de NextDecade, la société américaine qui développe et opère le projet Rio Grande LNG

Objectif :

Assurer la réussite de la phase Ingénierie, Achat et Construction (Engineering, Procurement, Construction ou EPC) du projet Rio Grande LNG*.

** Participation de TotalEnergies dans la JV Rio Grande LNG (RGLNG) : 16,7 % dans la phase 1 du projet (trains 1,2,3) et 10 % dans le train 4. À fin 2025, TotalEnergies détient également une participation de 17,1 % dans la société NextDecade.*

Missions :

Garantir l'alignement permanent entre :

- **Les objectifs techniques**, en pilotant des équipes d'ingénierie multidisciplinaires, en veillant à l'application des normes, standards et bases de design, dans le respect des exigences réglementaires américaines, avec une attention constante portée à la sécurité des installations et à la maîtrise des risques.
- **Les délais**, en identifiant les études et livrables critiques, en coordonnant les interfaces techniques et en mettant en place un suivi d'avancement ainsi qu'un *reporting* adaptés, afin de sécuriser le calendrier global et la date de mise en service de l'usine.
- **Les coûts**, en anticipant les impacts des choix d'ingénierie et en favorisant des arbitrages permettant de respecter le budget tout au long des phases d'études.
- **La qualité globale des études, des achats et de la construction**, grâce à une coordination étroite entre les disciplines, une compréhension partagée des enjeux et des responsabilités de chaque domaine, et en veillant à la conformité des exigences techniques et contractuelles du projet.



© TENZO Tommy - TotalEnergies



Le projet Rio Grande LNG

Le projet Rio Grande LNG est une installation de liquéfaction de gaz naturel (GNL) située dans le sud du Texas, près de la frontière mexicaine.

Participation de TotalEnergies :

- > Capacité d'enlèvement de GNL, à terme : 5,4 Mtpa (million tonnes par annum) depuis les 3 premiers trains de liquéfaction et 1,5 Mtpa depuis le train 4, soit un total de 6,9 Mtpa

POUR VOUS

GOVERNANCE

Renouvellements de mandat

Mme Marie-Christine COISNE-ROQUETTE

Administratrice de TotalEnergies SE depuis le 13 mai 2011



Administratrice non indépendante au sens du Code Afep-Medef en raison de son ancienneté au sein du Conseil, celui-ci a considéré que son expérience et sa connaissance fine de la Compagnie sont bénéfiques aux travaux

du Conseil et à ceux de ses Comités. Le Conseil d'administration pourra par ailleurs continuer à profiter de son expérience internationale d'avocate, de dirigeante d'entreprise, de ses compétences en matière de gestion des risques ainsi que de sa connaissance du secteur de la distribution de matériel électrique.

→ **Retrouvez toutes les informations sur la gouvernance** de TotalEnergies sur totalenergies.com > Notre Compagnie > Gouvernance

Mme Anelise LARA

Administratrice indépendante de TotalEnergies SE depuis le 26 mai 2023



Elle dispose d'une longue expérience dans les domaines Oil & Gas et également Gas & Power qui complète utilement les différentes compétences présentes au sein du Conseil. Sa connaissance du Brésil est également bénéfique compte

tenu de l'importance des capitaux engagés par la Compagnie dans ce pays tant côté hydrocarbures qu'énergies renouvelables.

M. Dierk PASKERT

Administrateur indépendant de TotalEnergies SE depuis le 26 mai 2023

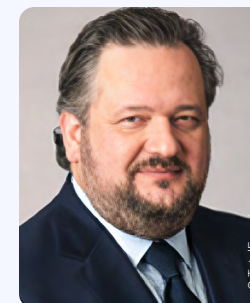


Il dispose d'une grande expérience du métier de l'électricité et des renouvelables qui contribue à l'accompagnement par le Conseil de la transformation de la Compagnie.

Nomination d'un nouvel administrateur

M. Slawomir KRUPA

Administrateur



Directeur général et Administrateur du groupe Société Générale, il pourra faire bénéficier le Conseil d'administration de sa compétence en matière de finance et marchés et de son parcours très international, notamment aux États-Unis.



POUR VOUS

ÉVÉNEMENT

Assemblée générale 2026 : votre nouveau Conseil d'administration

Conseil à l'issue de l'Assemblée générale 2026



Patrick
POUYANNÉ



Jacques
ASCHENBROICH



Lise
CROTEAU



Marie-Ange
DEBON



Valérie
DELLA PUPPA-TIBI



Romain
GARCIA-IVALDI



Glenn
HUBBARD



Helen
LEE BOUGUES



Laurent
MIGNON



Angel
POBO

Renouvellement de mandat



Marie-Christine
COISNE-ROQUETTE



Anelise
LARA



Dierk
PASKERT

Nouveau mandat



Slawomir
KRUPA

14

Administrateurs

82%

Indépendants*

6

Internationaux

50% Femmes

50% Hommes**

* Hors administrateurs représentant les salariés et administrateur représentant les salariés actionnaires, et sous réserve de l'approbation par l'Assemblée des résolutions 6 à 9

** Avec prise en compte de l'administrateur représentant les salariés actionnaires, hors administrateurs représentant les salariés, et sous réserve de l'approbation des résolutions 6 à 9

Retrouvez toutes les informations sur la gouvernance de TotalEnergies

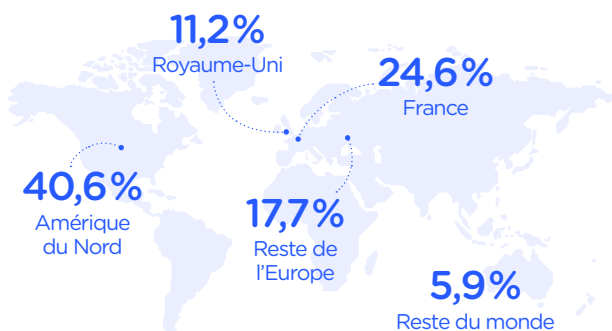
→ totalenergies.com
 > Notre Compagnie
 > Gouvernance

POUR VOUS

L'ACTIONNARIAT DE TOTALENERGIES

Répartition de l'actionnariat par zone géographique⁽¹⁾

Estimation au 31 décembre 2025, sur la base de la demande d'identification des actionnaires réalisée à cette date en application de l'article L. 228-2 du Code de commerce.



⁽¹⁾ Hors autodétention

⁽²⁾ Sur la base de la définition de l'actionnariat salarié au sens de l'article L. 225-102 du Code de commerce et de l'article 11 alinéa 6 des statuts de la Société

Répartition de l'actionnariat par principale catégorie⁽¹⁾

Estimation au 31 décembre 2025, sur la base de la demande d'identification des actionnaires réalisée à cette date en application de l'article L. 228-2 du Code de commerce.



~2 000 000 d'actionnaires individuels

POLITIQUE DE RETOUR À L'ACTIONNAIRE

TotalEnergies décide la distribution d'un premier acompte sur dividende de 0,90 €/action au titre de l'exercice 2026, en hausse de 5,9 % par rapport à 2025

Le Conseil d'administration, réuni le 28 avril 2026 sous la présidence de M. Patrick Pouyanné, Président-directeur général, a décidé la distribution d'un premier acompte sur dividende au titre de l'exercice 2026 d'un montant de 0,90 €/action, en hausse de 5,9 % par rapport aux acomptes versés au titre de l'exercice 2025 et au solde du dividende ordinaire relatif à l'exercice 2025.

Cet acompte sera détaché et mis en paiement en numéraire exclusivement, selon le calendrier suivant :

	EURONEXT	NYSE
Date de détachement ⁽¹⁾	30 sept. 2026	30 sept. 2026
Paiement en numéraire ⁽²⁾	2 oct. 2026	21 oct. 2026

⁽¹⁾ Pour rappel, la date d'enregistrement des actions cotées sur le NYSE est le 30 septembre 2026.

⁽²⁾ Le taux de change EUR/USD applicable sera le taux WM/Refinitiv Intra-Day spot publié à 14h (heure de Paris) le 14 octobre 2026. Le montant de l'acompte sur dividende en USD sera disponible sur le site internet de TotalEnergies (<https://totalenergies.com/fr/actionnaires/action-et-dividende/dividende>). Afin d'assurer un paiement du dividende ordonné sur les deux marchés, une période de gel des transferts entre les deux marchés est fixée du 29 septembre 2026 à 15h (heure de New-York) au 2 octobre 2026 à l'ouverture du marché Euronext.

→ [En savoir plus](#)



Capitalisation boursière
au 29/05/2026

171,12
milliards d'€



Cours de l'action
TotalEnergies (au 29/05/2026)

75,18 €



Cours de l'action
TotalEnergies (moyenne
du 1^{er} trimestre 2026)

65,12 €



Dividende ordinaire
(1^{er} acompte trimestriel
au titre de 2026)

0,90 €
par action

Contactez-nous

Service Relations actionnaires individuels

2, place Jean Millier
Arche Nord - Coupole/Regnault
92078 Paris La Défense cedex

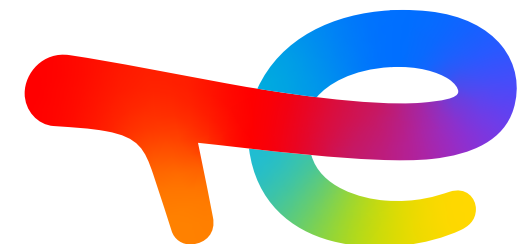
Écrivez-nous à partir du site

totalenergies.com > rubrique Investisseurs >
Contacts investisseurs > Actionnaires individuels
Appel gratuit depuis la France

0 800 039 039 Service & appel
gratuits

Numéro 79

Conception et réalisation : Ikigai / Direction des Relations Investisseurs
et de la communication financière de TotalEnergies – **Directeur de
la publication :** Vincent Granier – **Responsable de la publication :**
Stéphanie Daub-Laurent – **Informations arrêtées au 29/05/2026**
– **Capital social :** 5 690 270 377,50 euros et 2 276 108 151 actions
– 542 051 180 RCS Nanterre



TotalEnergies